



DOKUMENTATION


Modulhaus B 2.5-Zimmer

Hooverstrasse 65
5727 Oberkulm

CHS-modulhaus.ch!



Wir bringen Ihr Zuhause!
FIXFERTIG + BEZUGSBEREIT!

 -Qualität

CHS
[www.chs-immobilien.ch!](http://www.chs-immobilien.ch)

CHS immobilien ag

Christian Schweizer Telefon 062 772 33 03
Wydenstrasse 1 Mobile 079 570 65 75
5734 Reinach info@chs-immobilien.ch

Inhaltsverzeichnis

<u>Detailbeschrieb</u>	3
<u>Objektangaben</u>	4
<u>Situation</u>	5
<u>Fotos</u>	6 – 8
<u>CHS-modulhaus B Angaben zum Projekt</u>	9 – 11
<u>Gemeindeinformationen</u>	12
<u>Lage</u>	13

Adresse Hooverstrasse 65, 5727 Oberkulm

Besonderes **2.5-Zimmer-CHS-modulhaus B**

An zentraler, sonniger Lage in Oberkulm bauen wir die nächsten zwei CHS-Modulhäuser.

Bauweise:

Durchdachte Architektur und eine aussergewöhnliche Hochwertigkeit der Baumaterialien zeichnen diese Häuser aus.

Die Häuser werden im Werk in Menziken, komplett mit Handwerkern von hier, fertig gebaut und auf die Baustelle geliefert. Von A-Z Schweizer-Qualität, es wird sogar ausschliesslich Schweizer-Holz verwendet.

Für die beiden Häuser in Oberkulm liegt die Baubewilligung vor und ein Bezug ist innert kurzer Zeit möglich.

Wohnform:

Leben Sie alleine und möchten doch etwas Eigenes?

Hier bekommen Sie ein fertiges Haus mit 2,5 Zimmern zum Preis einer kleinen Eigentumswohnung! Aber anders als bei einer Eigentumswohnung bekommen Sie zu diesem Preis auch Ihr eigenes Grundstück, Ihren eigenen Garten, Ihre eigene Heizung, usw. Völlig autonom, sogar mit Carport für Ihr Auto. Und: Sie können den Innenausbau und die Gartengestaltung mitbestimmen!

Unser Prototyp-Haus steht in Menziken und wurde zweigeschossig ausgeführt (was hier an diesem Standort nicht möglich ist). Gerne zeigen wir Ihnen dieses Haus und Sie können das Wohngefühl 1:1 erleben

Wir freuen uns auf Ihre Kontaktaufnahme.

Kaufpreis CHF 475'000.–

Parzellengrösse 352 m²

aktuelle / projektierte
Bruttogeschossfläche (BGF) 63 m²

Baujahr 2020

2.5-Zimmer-CHS-modulhaus B

Kaufpreis CHF	475'000.-
Parzellengrösse	352 m ²
aktuelle / projektierte Bruttogeschossfläche (BFG)	63 m ²
Feuerungsanlage	Luftwärmepumpe
Heizsystem	Bodenheizung
Baujahr	2020

ENTFERNUNG IN GEHMINUTEN

Kindergarten	4
Grundschule	9
Oberstufe	9
Einkaufsmöglichkeiten	2
Öffentliche Verkehrsmittel	3

ENTFERNUNG IN FAHRMINUTEN

Autobahnanschluss	14
-------------------	----





Transport





Visualisierung



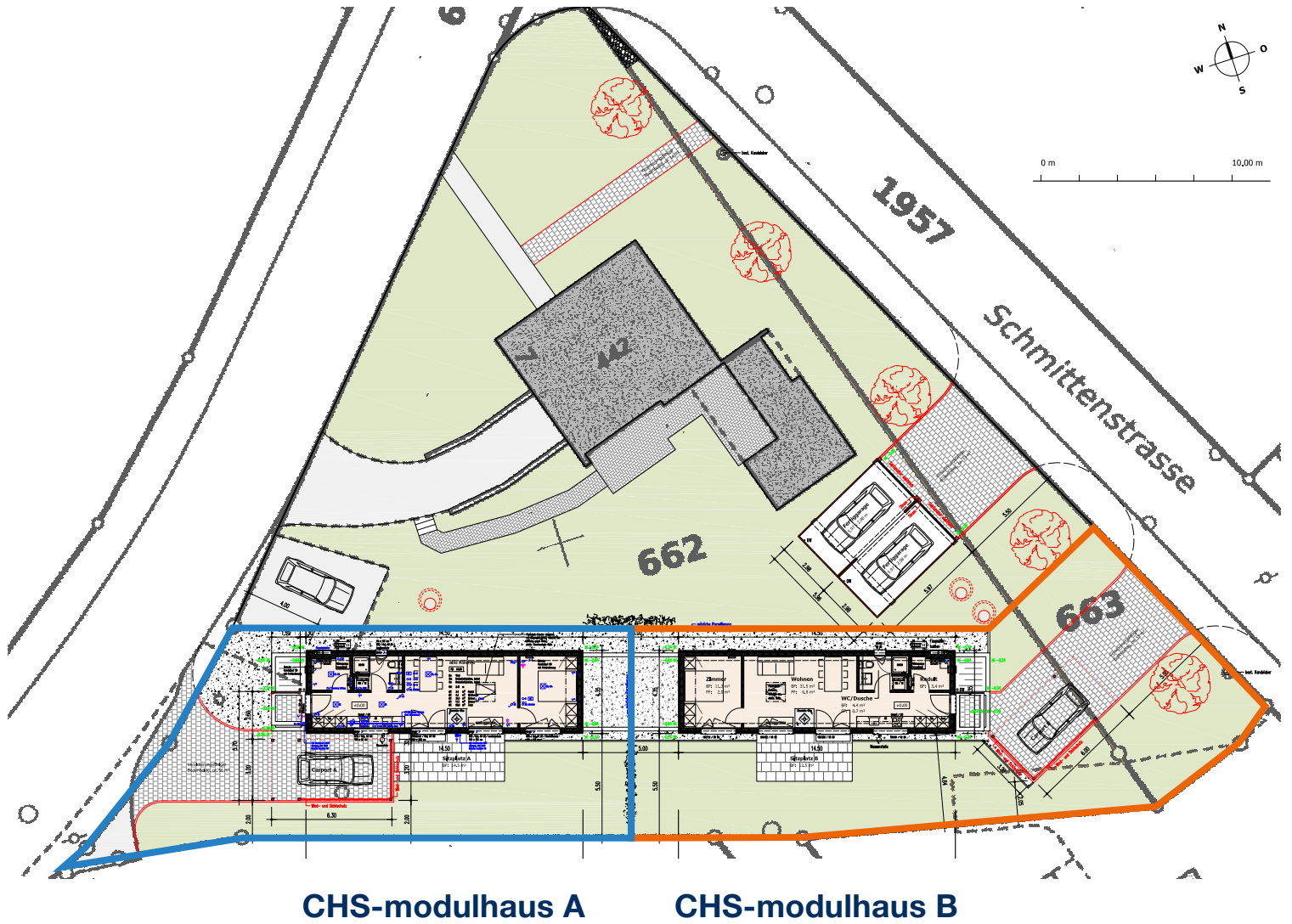
helles Wohn- und Esszimmer



Schlafzimmer

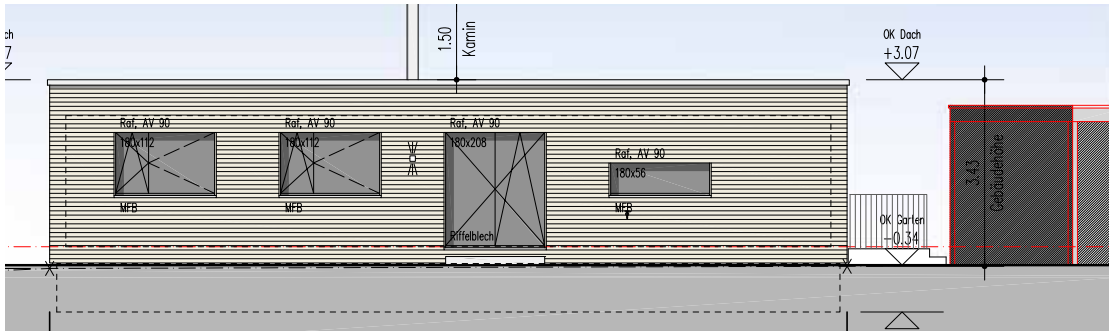


Badezimmer

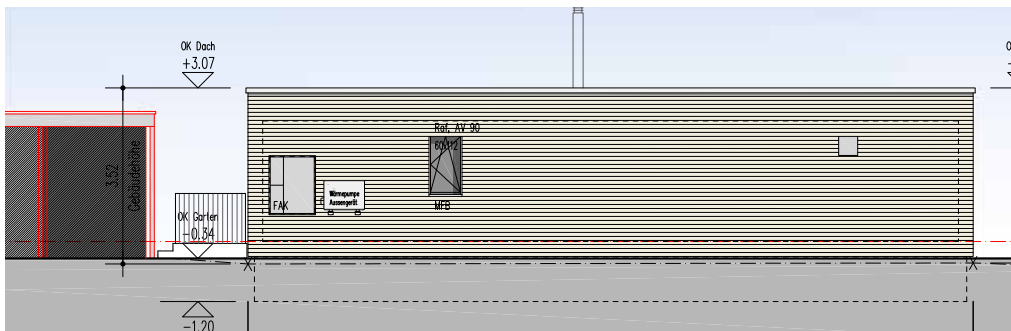


Fassaden

CHS-modulhaus B

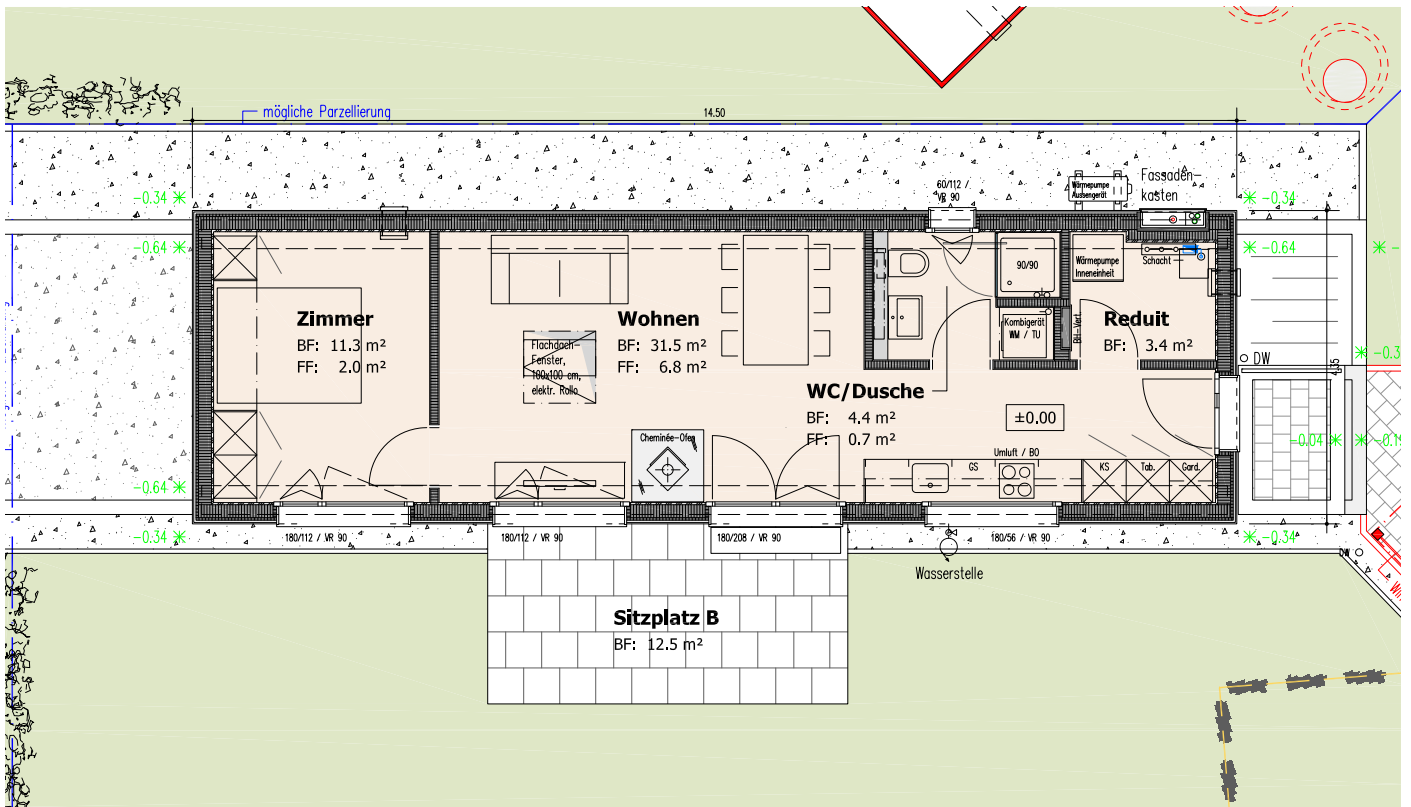


Südfassade



Nordfassade

CHS-modulhaus B





Gemeindeinformation Oberkulm

EINWOHNER PER 31.12.2018

Einwohnerzahl 2'712

STEUERFUSS 2018

Einwohnergemeinde 119%

Staatssteuer 109%

MEHR INFORMATIONEN UNTER:

Gemeinde-Homepage www.oberkulm.ch

Lage





© geoProRegio AG, PIXEL25/50 by swisstopo, Orthophoto sowie AV reproduziert mit Bewilligung des Kantons



Für dieses Dokument und dessen Inhalt behält sich der jeweils zuständige Datenherr alle Rechte vor. Die Weiterverwertung der Inhalte zum Zwecke der Bauplanung, der Auskunftserteilung an Dritte sind ohne dessen ausdrückliche Zustimmung verboten. Der rechtskräftige Zustand, die Aktualität und die Genauigkeit der Inhalte sind immer beim jeweiligen Datenherr nachzufragen. Höhenangaben sind vor jeder Anwendung zu überprüfen.



© geoProRegio AG, PIXEL25/50 by swisstopo, Orthophoto sowie AV reproduziert mit Bewilligung des Kantons

Gemeinde: Oberkulm
 Öffentliche Karte
 Ausgabedatum: 13.01.2020

Original-Massstab: 1:500



Sie nutzen den WebGIS-Dienst der geoProRegio AG

Für Fragen zum Produkt kontaktieren Sie uns unter
info@geoproregio.ch